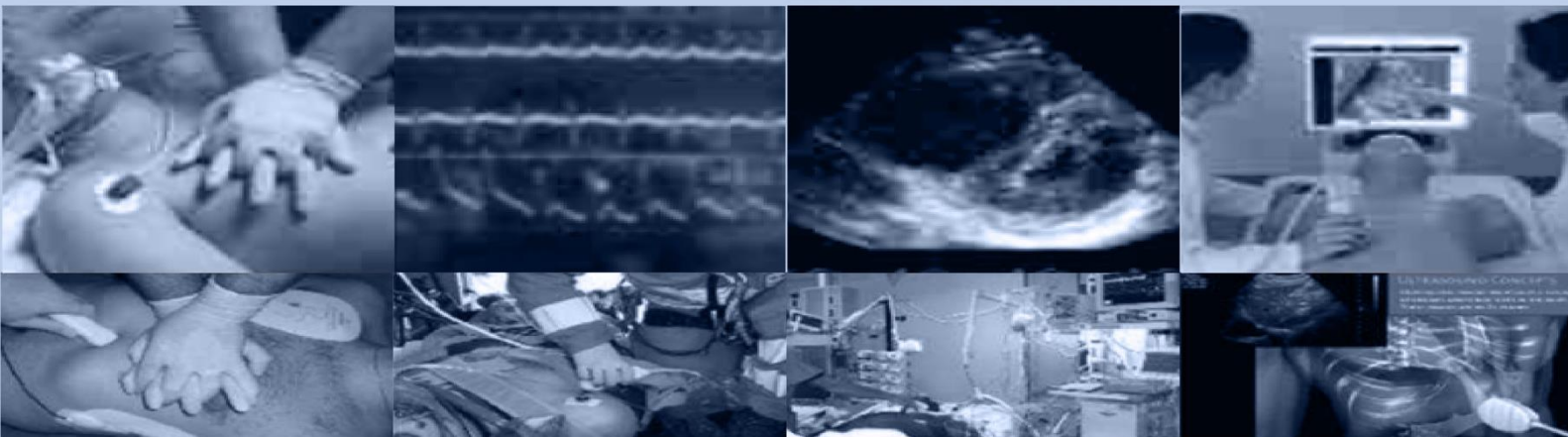


CURSO ECOGRAFÍA CLÍNICA EN EL PUNTO DE ATENCIÓN

VALORACIÓN CLINICO ECOGRÁFICA ABCDE

Master internacional para Médicos diseñado y organizado por
WINFOCUS IBERIA. www.winfocusiberia.com



Universidad de Lleida.
Colegio de médicos de Lleida
24/25 octubre 2024

ECOGRAFÍA CLÍNICA EN EL PUNTO DE ATENCIÓN

VALORACIÓN CLÍNICO ECOGRÁFICA ABCDE

Nivel básico 1 Provider (WINFOCUS IBERIA - USLS BL 1P)

Curso de ecografía clínica protocolizada a utilizar en pacientes con patología aguda, en cualquier ámbito asistencial y con el objetivo de mejorar la precisión diagnóstica, guiar procedimientos y valorar respuesta al tratamiento.

La formación de Winfocus ha sido diseñada para difundir la aplicación práctica de la ecografía en la valoración global de pacientes con diferentes patologías y forma parte del programa de educación y difusión de la ecografía "point of care" que WINFOCUS promueve en todo el mundo. El curso USLS está diseñado específicamente para profesionales que tratan a pacientes en situaciones agudas, urgentes y críticas siguiendo la sistemática de valoración A-B-C-D-E con ayuda ecográfica, tanto en valoración primaria como secundaria y adaptado a diferentes ámbitos asistenciales. Actualmente es una necesidad para todos los médicos que tratan con enfermos de estas características.

El curso se ha realizado en más de 60 países en todo el mundo y su contenido es conforme a las recomendaciones internacionales basadas en la evidencia.

METODOLOGIA DOCENTE:

El curso de dos jornadas de duración está dividido en tres partes: presentaciones orales, discusión interactiva de casos clínicos reales y talleres prácticos de examen ecográfico. Al acabar el curso, se procederá a un examen para obtener el certificado de WINFOCUS, requisito previo para la certificación de competencias Internacional WINFOCUS USLS

Los profesores son expertos en el uso y entrenamiento en ecografía en el punto de atención, y proporciona a los participantes una notable cantidad de enseñanza práctica, simulación y casos interactivos.

Profesores del curso:

Dr. G. Pugnet. Director del curso. S. Urgencias. Hospital Juan XXIII. Tarragona. Winfocus Iberia. Master en Ecografía. UdL.

Dr. Ramon Nogué. Profesor UdL. Presidente de Winfocus Iberia.

Dr. Marco Bustamante. S. Urgencias. Hospital Granollers. Winfocus Iberia. Master en Ecografía Clínica. UdL.

Dr. Davide Bernaudo . S. Urgencias. Hospital Germans Trias y Pujol. Winfocus Iberia. Master en Ecografía Clínica. UdL.

Dr. Gabriel Jiménez. UCI. Hospital Arnau de Vilanova. Lleida

ECOGRAFÍA CLÍNICA EN EL PUNTO DE ATENCIÓN
VALORACIÓN CLÍNICO ECOGRÁFICA ABCDE
Nivel básico 1 Provider (WINFOCUS IBERIA - USLS BL 1P)

Director del curso: Dr. Gilmar Pugnet

CRONOGRAMA

24 de octubre de 2024		
9:00	G. Pugnet R.Nogue	Presentación de la iniciativa global Winfocus. Recogida de documentación. Bienvenida e instrucciones.
INTRODUCCIÓN		
9:30	M.Bustamante	Técnicas ecográficas: generación de imágenes, adquisición, interpretación y administración.
10:00	Taller Área 1	Manejo general del ecógrafo. Tipos de sondas. Localización de órganos abdominales. Anatomía.
11:00	Pausa Café	
B. VENTILACIÓN		
11:30	D. Bernaudo	Nociones de ecografía pulmonar. Patrones básicos. Evaluación ecográfica: derrame pleural, consolidación alveolar, Sd intersticial y neumotórax. Aplicaciones en COVID
12:15	D. Bernaudo	Casos clínicos
14:00	Comida.	
C. CIRCULACIÓN		
15:30	M.Bustamante	Ecografía abdominal. Patología más frecuente
16:15	M.Bustamante	Ecografía clínica nefro-urológica en patología aguda.
16:45	D. Bernaudo	Líquido libre peritoneal (ventanas FAST)
17:15	G. Pugnet	Aneurisma de aorta torácica/abdominal (detección, medidas)
17:45	Taller Área 1	Órganos abdominales - FAST - Aorta - Reno/vesical
19:00	Preguntas. Fin del primer día	

ECOGRAFÍA CLÍNICA EN EL PUNTO DE ATENCIÓN
VALORACIÓN CLÍNICO ECOGRÁFICA ABCDE
Nivel básico 1 Provider (WINFOCUS IBERIA - USLS BL 1P)

CRONOGRAMA**25 de octubre de 2024**

C. CIRCULACIÓN (cont)		
8:30	G. Pugnet	Resumen primer día y preguntas.
8:45	G. Pugnet	Enfermedad tromboembólica (TVS-TVP)
9:30	G. Pugnet	Introducción a la ecocardiografía. Ventanas cardíacas y de VCI. Evaluación hemodinámica en el paciente urgente/crítico. (morfología/funcionamiento/llenado cardíaco, derrame pericárdico /taponamiento, variaciones de vena cava)
11.00	Pausa café	
11:30	Taller área 1	Corazón. Vena cava inferior. Vascular.
12:45	G. Pugnet	Casos clínicos interactivos C cont.
D. NEUROLÓGICO		
13:15	R. Nogue	Evaluación Nervio óptico y pupila. Nociones DTC
14:00	Comida	
15:00	G. Jiménez	Procedimientos: accesos vasculares. Pericardiocentesis, toracocentesis, paracentesis, punción lumbar
A. Vía Aérea		
15:30	G. Jiménez	Manejo de la Vía aérea con ultrasonidos. Sonoanatomía Procedimientos. IOT, cricotiroidotomía
Concepto valoración ecográfica ABCDE		
16:00	R. Nogué	Conceptos en la evaluación secundaria (cabeza a pies). -Cabeza, tórax, abdomen, miembros. Evaluación, tratamiento, monitorización y seguimiento
16:15	Taller área 1	Globo ocular. DTC. Procedimientos en simuladores. Vascular.
17:15	Examen test final - Encuesta de valoración	
18:00	Finalización del curso y entrega de certificados.	