



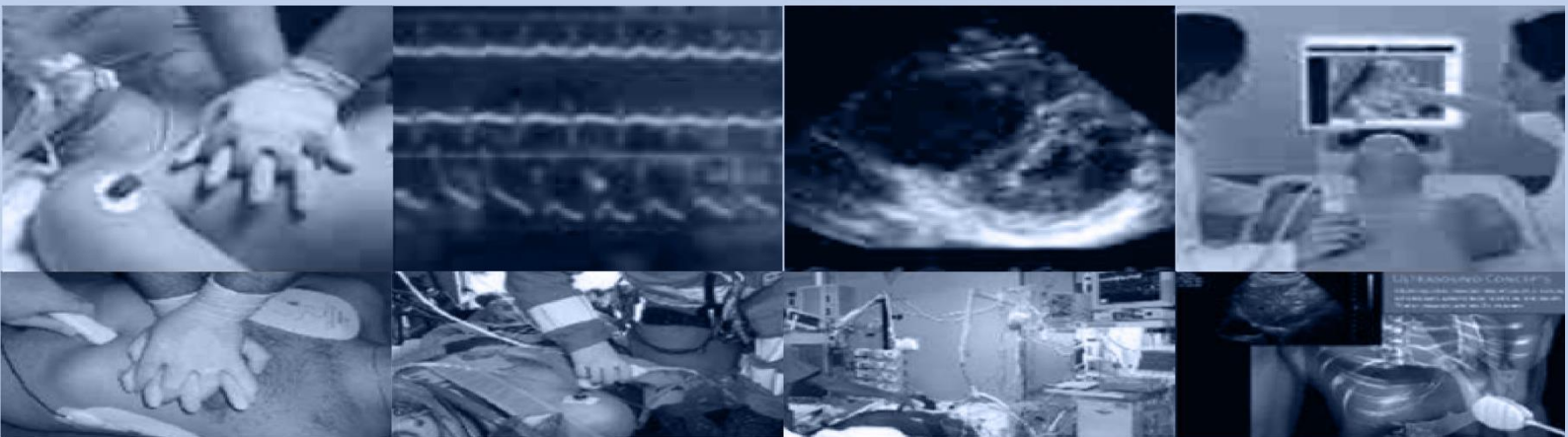
WINFOCUS

World Interactive Network Focused on Critical UltraSound

IBERIA
ESPAÑA - PORTUGAL

ECOGRAFIA PULMONAR PRÁCTICA

Master internacional para Médicos diseñado y organizado por WINFOCUS IBERIA
www.winfocusiberia.com



Universidad de Lleida.

Facultad de Medicina

17/18 Enero 2024

Aula 2.02. Edificio Polivalente. Campus de Cap Pont

Curso de ecografía pulmonar. WINFOCUS

La actual pandemia de COVID-19 ha demostrado la utilidad de la ecografía pulmonar en todas las fases de su evolución. Su aplicación ha sido masiva y ha popularizado su uso. Las características especiales de la exploración con Ultrasonidos del pulmón hacen necesaria una formación adecuada para conocer sus múltiples matices y excepciones y emplearla con rigor y seguridad. Los cursos de Winfocus han sido diseñados para difundir la aplicación práctica de la ecografía en la valoración de patologías pulmonares y forma parte del programa de educación y difusión de la ecografía "point of care" que WINFOCUS promueve en todo el mundo.

La primera conferencia internacional dedicada a la ecografía pulmonar (<http://www.winfocus.org/world/plus>), cuyas recomendaciones fueron publicadas en The journal of the European Society of Intensive Care (Volpicelli G, Elbarbary M, Blaivas M, et al. International Evidence-Based Recommendations for Point-of -Care Lung Ultrasound. Intensive care Med 2012;38:577-591) sienta las bases de su aplicación y constituye una importante referencia . El Curso actual ha sido adaptado a los resultados de la conferencia de consenso y sigue estrictamente las recomendaciones de los expertos internacionales.

Metodología

El curso de dos jornadas de duración, está dividido en tres partes: presentaciones orales, discusión interactiva de casos clínicos reales y talleres prácticos de examen ecográfico en modelos sanos. Al acabar el curso, se procederá a un examen de preguntas tipo test para obtener el certificado de WINFOCUS IBERIA.

Este certificado es necesario para participar en los siguientes niveles establecidos por el programa formativo internacional de WINFOCUS IBERIA consistente en:

- 1) un programa de entrenamiento con la recopilación de casos personales durante su práctica clínica diaria siguiendo las indicaciones y con el soporte de tutores expertos;
- 2) cuando se completa la recopilación de casos clínico-ecográficos, los estudiantes pueden optar a un examen final para el Certificado WINFOCUS IBERIA de COMPETENCIA en Ecografía pulmonar.

Acreditación. Winfocus Iberia. Lung Ultrasound BL. 1P.

Profesores:

Dr. Ricardo Campo. Director curso. S. Urgencias. H. Santa Barbara. Puertollano. Winfocus.

Dr. Ramon Nogué Bou. Codirector del curso. Profesor UdL. Presidente de Winfocus Iberia.

Dr. Cristina Luna. Servicio de Neumología. Hospital Universitario de la Plana-Villareal. Castellón. Master en Ecografía Clínica Universidad de Lleida.

Dr. Dario Cruz. Servicio de Neumología. Unidad de endoscopia respiratoria y técnicas pleurales. Hospital Universitari i Politècnic La Fe. Valencia. Master en Ecografía Clínica Universidad de Lleida.

Dr. Alejandro Moya. Hospital Dr. R.A. Calderón Guardia. Esp. En Med Emergencias. Profesor posgrado Universidad de Costa Rica. Coordinador Winfocus Costa Rica.

Curso de ecografía pulmonar. WINFOCUS

CRONOGRAMA

17 de enero 2024

HORA	Profesor	TEMA
09.00-09.10	R. Nogué	Presentación del curso
09.10-09.20	R. Nogué	Casos Interactivos. Introducción
09.20-10.00	R. Campo	Competencias generales. Aplicaciones de la ecografía en pulmón
10.00-11.00	R. Nogué	PLEURA. Neumotórax. Diagnóstico. Limitaciones. Neumotorax complejos (radio-oculto; doble punto pulmón; neumomediastino). Monitorización.
11.00-11.30		Coffee break
11.30-12.30	C. Luna	PLEURA. Derrame pleural. Tipos, tamaño, complicaciones, drenaje guiado por ultrasonido
12.30-12.45		Preguntas PATOLOGÍA PLEURAL.
12.45-14.00		Talleres 3 grupos.
14.00-15.15		Comida de Trabajo
15.15-16.00		Casos interactivos
16.00-17.00	A. Moya	VÍA AEREA. Sonoanatomía. Aplicaciones. Comprobar IOT. Aplicación en secuencia rápida de IOT. Estado pandrial pre intubación. Crico-minitraqueotomía.
17.00-18.15	R. Campo	PARENQUIMA. Síndrome Intersticial. Diagnóstico diferencial de líneas B. Técnica en pacientes estables y inestables. Implicaciones clínicas.
18.15-19.00		Casos interactivos.
19.00-19.30		Preguntas – fin del primer día

18 de enero 2024

HORA	TEMA
08.30-08.45	Resumen del día anterior. Preguntas
08.45-10.00	R. Campo PARENQUIMA. Consolidaciones pulmonares. Diagnostico diferencial (Neumonía - Atelectasia - Contusión - Tumores).
10.00-10.30	R. Nogué Evaluación ecográfica del dolor pleurítico
10.30-11.00	Coffee break
11.00-11.45	D. Cruz Evaluación por ultrasonidos de la función del diafragma.
11.45-12.15	C. Luna Diagnostico diferencial con US de la disnea aguda. BLUE protocol.
12.15-13.00	Talleres prácticos. Vía Aérea. Diafragma.
12.30-14.00	D. Cruz ClinicLUS. Casos interactivos. Preguntas
14.00-15.15	Comida de Trabajo
15.15-16.00	R. Nogué Neumonía intersticial / COVID 19. Utilidades prácticas.
16.00-16.45	R. Campo Integración de la valoración ecográfica del pulmón-corazón-venas.
16.45-18.00	Casos interactivos
18.00-18.30	Examen Test final – Encuesta de valoración.