



WINFOCUS
World Interactive Network Focused on Critical UltraSound

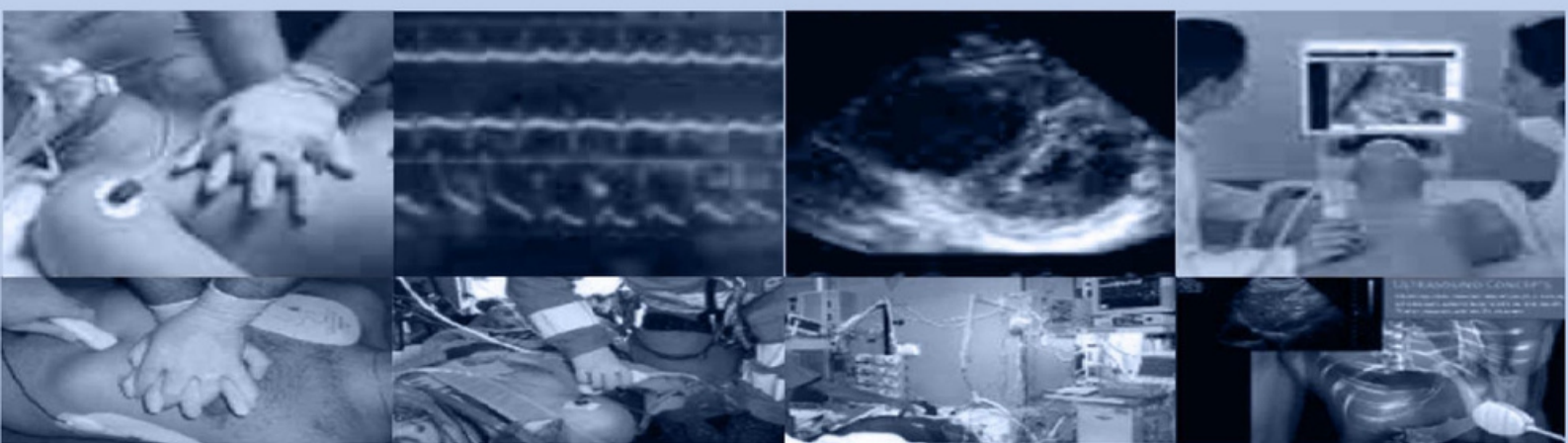
IBERIA
ESPAÑA - PORTUGAL

ECOCARDIOGRAFÍA CLÍNICA - NIVEL AVANZADO

VALORACIÓN ABCDE CON AYUDA ECOGRÁFICA

Curso para Médicos diseñado y organizado por WINFOCUS
IBERIA

www.winfocusiberia.com



Universitat de Lleida.

Campus de Cap Pont / Facultat Medicina

19 y 20 de octubre 2023



**Universitat
de Lleida**

ECOCARDIOGRAFÍA CLÍNICA - NIVEL INTERMEDIO

El curso en **ECOCARDIOGRAFÍA CLÍNICA - NIVEL AVANZADO** de **WINFOCUS IBERIA** está dirigido a médicos que ya practican ecocardiografía y desean aprender más acerca de sus utilidades y usos específicos; un enfoque orientado a objetivos, destinado a proporcionar al médico información **AVANZADA** clave para el manejo no invasivo de pacientes con patología cardio-respiratoria, procedimientos y evaluación multiorgánica.

El curso reúne a expertos de renombre mundial en el uso y la capacitación en ultrasonido focalizado cardíaco el punto de atención, y brinda a los participantes una cantidad notable de enseñanza práctica, simulación y casos interactivos más complejos.

Dirigido a todos los médicos que atienden a pacientes con patologías cardio-pulmonares agudas en condiciones estables o en estado crítico con al menos conocimientos básicos y experiencia en Ecocardiografía clínica. (Cuidados Críticos, Urgencias, Anestesiólogos, Atención Primaria, Cirujanos Cardíacos, Cirujanos Torácicos, Cardiólogos, Neumólogos). Los asistentes deberían haber participado en el curso WINFOCUS ECHO Básico (FOCUS) o un curso equivalente anteriormente.

Metodología docente:

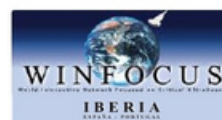
El curso de dos días de duración está dividido en tres partes: presentaciones orales, discusión interactiva de casos clínicos complejos reales y talleres prácticos de examen ecográfico. Al acabar el curso, se procederá a un examen para obtener el certificado de WINFOCUS, requisito previo para la certificación de competencias Internacional WINFOCUS ECHO

Directores y profesores

Ramon Nogué	Lleida / Spain	Intensive care/Emergency medicine
José Alonso	Barcelona / Spain	Internal / Emergency medicine
José Angel Montañes	Lleida / Spain	Emergency medicine

Temas principales

- . Conceptos de Eco dinámica y tipos de Doppler.
- . Valoración de la función sistólica del VI y VD. Segmentarismos.
- . Estimación de las presiones de llenado.
- . Medidas del Gasto cardíaco y PAP.
- . Introducción a la Ecocardiografía transesofágica.
- . Respuesta a volumen.
- . Aplicación en la sepsis y shock séptico.
- . Edema de pulmón vs SDRA
- . Taponamiento. Pericardiocentesis.
- . Embolismo pulmonar.
- . Disfunción valvular severa.
- . Casos clínicos interactivos complejos.



ECOCARDIOGRAFÍA CLÍNICA - NIVEL INTERMEDIO

CRONOGRAMA

19 de octubre de 2023 Campus de Cap Pont. Universitat de Lleida		
9:00 20 min.	R. Nogué	Presentación del curso
9:20 30 min	J. Alonso	Introducción: Ecocardiografía clínica hemodinámica
ECODINÁMICA		
9:50 40 min	L. Cárdenas	Principios del Doppler y botonología.
10:30 40 min	R. Nogué	Cuantificación de la función sistólica del Ventrículo Izquierdo
11:10	Pausa Café	
11:40 30 min	R. Nogué	Valoración de la función sistólica del Ventrículo Derecho
12:10 30 min	L. Cárdenas	Medida de la capacidad de respuesta a volumen
12:40 30 min	R. Nogué	Medida del gasto cardíaco y presión de la Arteria Pulmonar
13:10 30 min	J. Alonso	Estimación de las presiones de llenado del Ventrículo Izq.
13:40	Preguntas y discusión	
14:00	Comida.	
15:15	TALLER PRÁCTICO CON ECOGRAFOS, MODELOS SANOS (1)	
17:30	CASOS CLÍNICOS INTERACTIVOS (1)	
18:30	DISCUSIÓN Y PREGUNTAS – FIN DEL PRIMER DIA	

ECOCARDIOGRAFÍA CLÍNICA - NIVEL INTERMEDIO

CRONOGRAMA

20 de octubre de 2023

Campus de Cap Pont. Universitat de Lleida

ESCENARIOS CLÍNICOS

9:00 40 min	J. Alonso	Shock séptico
9:40 30 min	L. Cárdenas	Derrame pericárdico y taponamiento cardíaco.
10:10 40 min	R. Nogué	Edema pulmonar: cardiogénico vs no cardiogénico
10.50	Pausa café	
11:20 30 min	J. Alonso	Disfunción valvular aguda severa
11:50 40 min	L. Cárdenas	Tromboembolismo pulmonar agudo
12:30 30 min	J. Alonso	Introducción a la ecocardiografía transesofágica
13:00 60 min	<i>CASOS CLÍNICOS INTERACTIVOS (2)</i>	
14:00	Comida.	
15:15	<i>TALLER PRÁCTICO CON ECOGRAFOS, MODELOS Y SIMULADORES. (2)</i>	
17:15	<i>CONCLUSIONES – FIN DEL CURSO</i>	