



# WINFOCUS

World Interactive Network Focused on Critical UltraSound

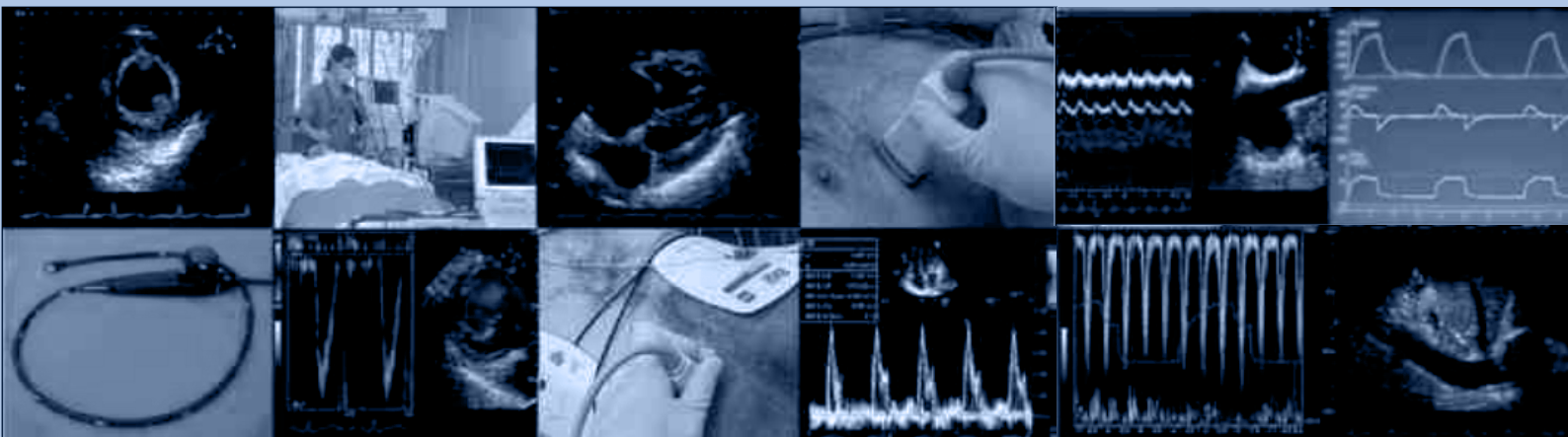
**IBERIA**  
ESPAÑA - PORTUGAL

## ECOCARDIOGRAFÍA EN PACIENTE AGUDO, URGENTE Y CRÍTICO WBE. NIVEL BÁSICO – Ecocardiografía focalizada

Facultad de Medicina Universidad de Lleida  
Edificio anexo.

Curso internacional para Médicos que atiendan pacientes agudos,  
urgentes y críticos, diseñado y organizado por WINFOCUS IBERIA

[www.winfocusiberia.com](http://www.winfocusiberia.com)



Universitat de Lleida  
Facultat de Medicina

## ECOCARDIOGRAFÍA EN PACIENTE AGUDO, URGENTE Y CRÍTICO

El curso tiene por objetivo conocer y practicar la ecografía cardíaca enfocada (FOCUS, por sus siglas en inglés) en pacientes en situaciones de riesgo vital y saber integrarla en la práctica clínica habitual. Diseñado específicamente para profesionales que tratan a pacientes en situaciones agudas, urgentes y críticas. Actualmente es una necesidad para todos los médicos que tratan con enfermos hemodinámicamente inestables. El curso se ha realizado en más de 40 países en todo el mundo y su contenido es conforme a las recomendaciones internacionales basadas en la evidencia de la 1ª Conferencia Internacional sobre Ultrasonografía Cardíaca Enfocada (Via G. International Evidence-Based Recommendations for Focused Cardiac Ultrasound - JAM SOC ECHOCARDIOGRAPHY 2014). Es un requisito previo para la certificación de competencias Internacional WINFOCUS WBE.

Los profesores son expertos en el uso y entrenamiento en ecografía en el punto de atención, y proporciona a los participantes una notable cantidad de enseñanza práctica, simulación y casos interactivos.

### DIRIGIDO:

A médicos con conocimientos escasos/básicos en ecografía y ecocardiografía.

**METODOLOGÍA DOCENTE:**

- Basado en los protocolos clínico-ecográficos FEEL y FATE.
- Mínimas exposiciones teóricas y posterior práctica tutorizada en modelos.
- Exposición de casos clínicos interactivos.
- Simulación avanzada.

### TEMAS PRINCIPALES:

Cubre el uso de la ecocardiografía transtorácica simplificada en el contexto de la parada cardíaca/peri-resucitación, y como herramienta de detección en el paciente con alteración hemodinámica en diferentes ámbitos asistenciales. También se adapta a las necesidades de los médicos con más experiencia en ecocardiografía.

- Objetivos del Ultrasonido Cardíaco Clínico en pacientes inestables.
- Vistas principales y objetivos del examen.
- Signos de enfermedad cardíaca crónica.
- Sistemática práctica para disfunción sistólica del VI y VD.
- Automatismos para cálculo de gasto cardíaco, volemia y repercusión pulmonar.
- Detección de derrame pericárdico y taponamiento.
- Signos de patología valvular evidente.
- Aplicación del ultrasonido cardíaco enfocado en paro cardíaco.
- Ecografía en la hipovolemia severa y aplicación práctica en el shock.
- Ultrasonido cardíaco en insuficiencia respiratoria.
- Fallos y limitaciones de la ecografía cardíaca enfocada.

Director del curso: **Dr. José Alonso Viladot**. Servicio Urgencias. Hospital Clínic Barcelona. Profesor Winfocus Internacional.

**PRECIO:** 540 €. Incluye desayunos y almuerzos e inscripción a Winfocus Iberia durante un año, donde podrás acceder a artículos, revistas y otros documentos de tu interés.

**ACREDITACIÓN:**

- Consejo de la Formación Continuada de las Profesiones Sanitarias.
- Winfocus internacional. WBE basic.